

凡 例

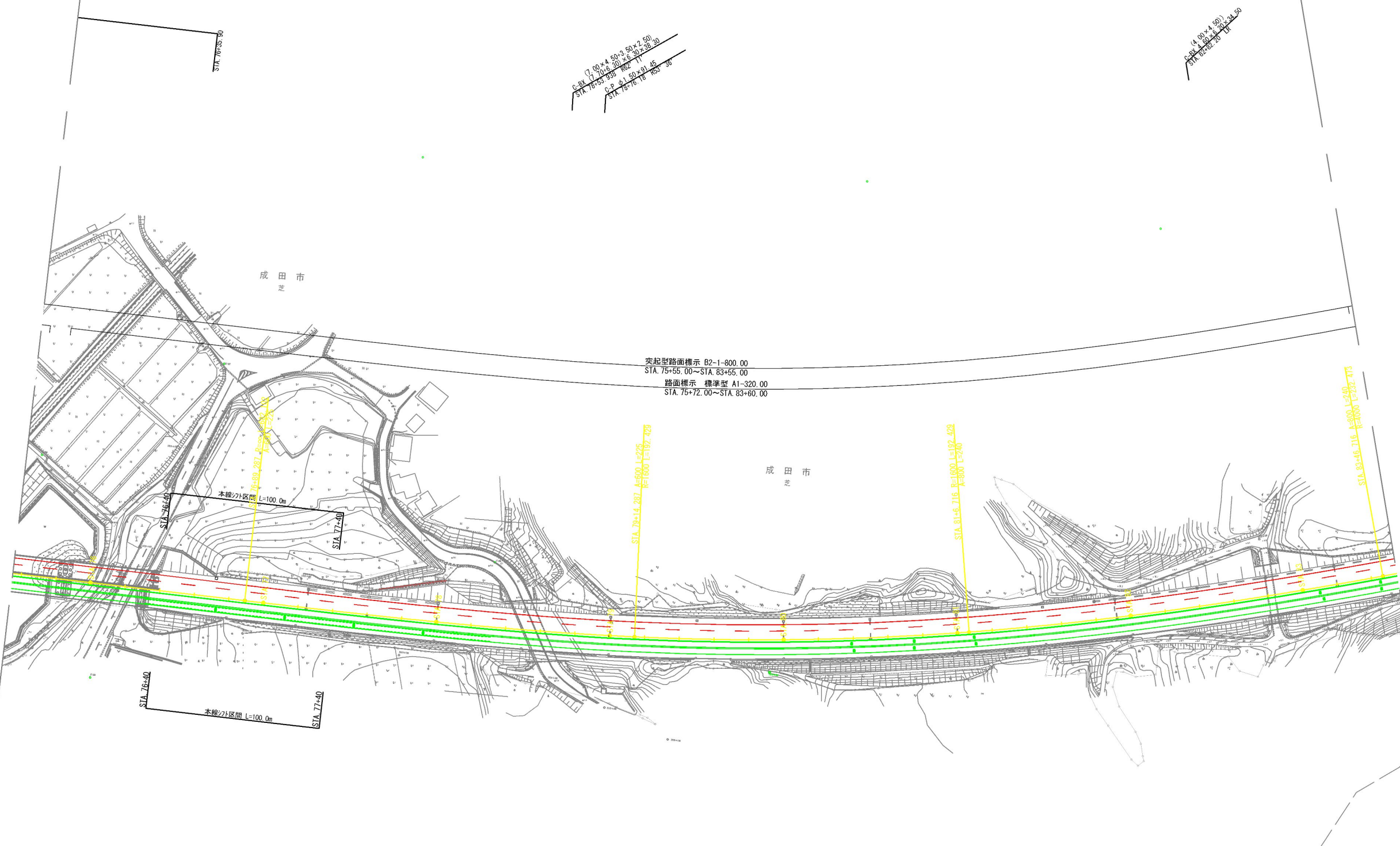
—	新設路面標示
—	既設路面標示
—	施工済路面標示
—	路面標示消去

首都圏中央連絡自動車道 神崎大栄舗装工事			
下総IC～大栄JCT 路面標示工 施工ステップ図(ステップ1)(1/6)			
図面の種類	縮 尺	1:2,500	図面番号 /
設計会社名	株式会社 CPC		
施工会社名			
事務所名	東日本高速道路株式会社 関東支社 つくば工事事務所		



凡 例	
—	新設路面標示
—	既設路面標示
—	施工済路面標示
—	路面標示消去

首都圏中央連絡自動車道 神崎大栄舗装工事			
下総IC～大栄JCT 路面標示工 施工ステップ図(ステップ1)(2/6)			
図面の種類	縮 尺	1:2,500	図面番号 /
設計会社名	株式会社 CPC		
施工会社名			
事務所名	東日本高速道路株式会社 関東支社 つくば工事事務所		



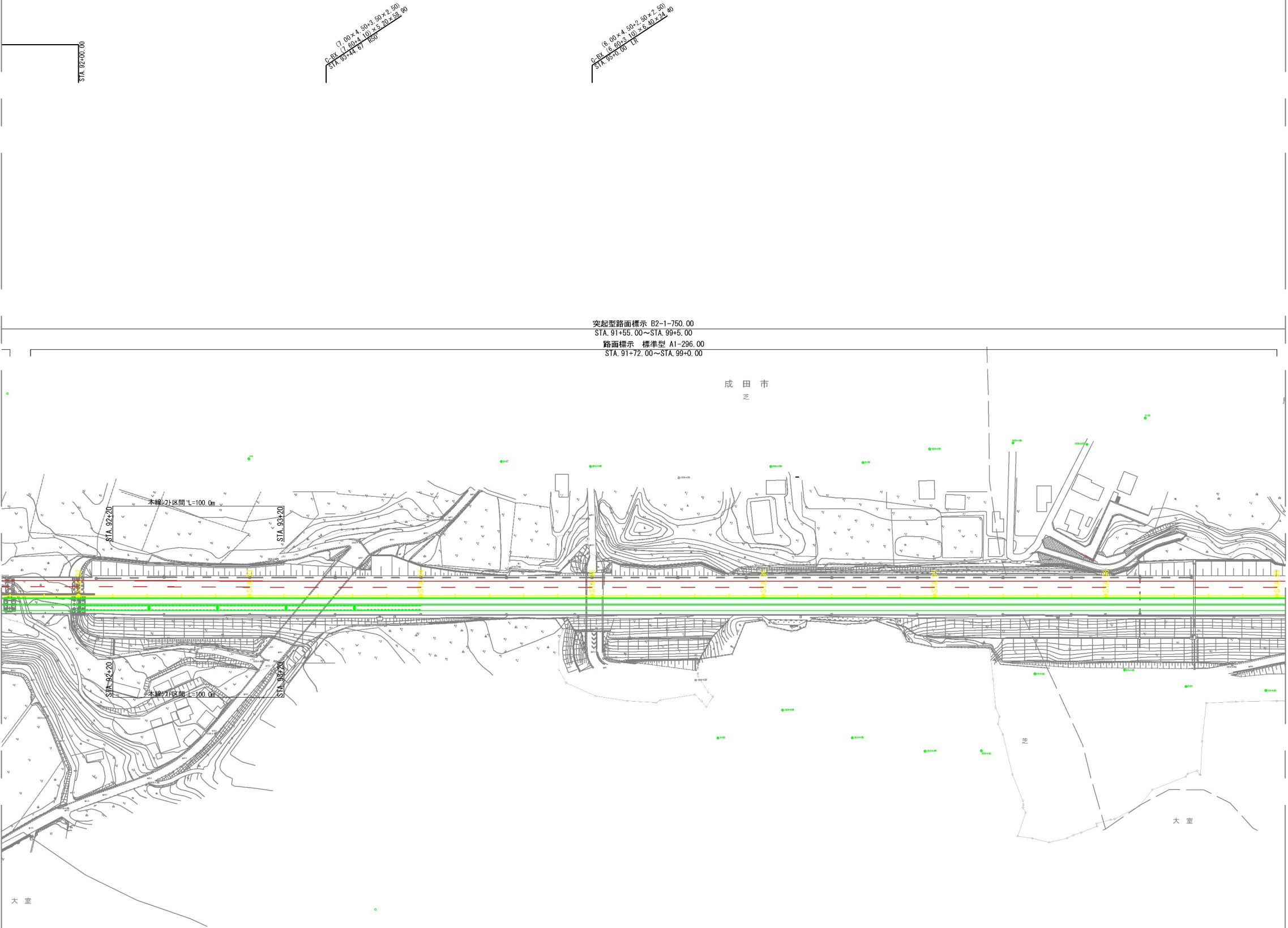
凡 例	
—	新設路面標示
—	既設路面標示
—	施工済路面標示
—	路面標示消去

首都圏中央連絡自動車道 神崎大栄舗装工事			
下総IC～大栄JCT 路面標示工 施工ステップ図(ステップ1) (3/6)			
図面の種類	縮 尺	図面番号	／
設計会社名	株式会社 CPC		
施工会社名			
事務所名	東日本高速道路株式会社 関東支社 つくば工事事務所		

137 / 202

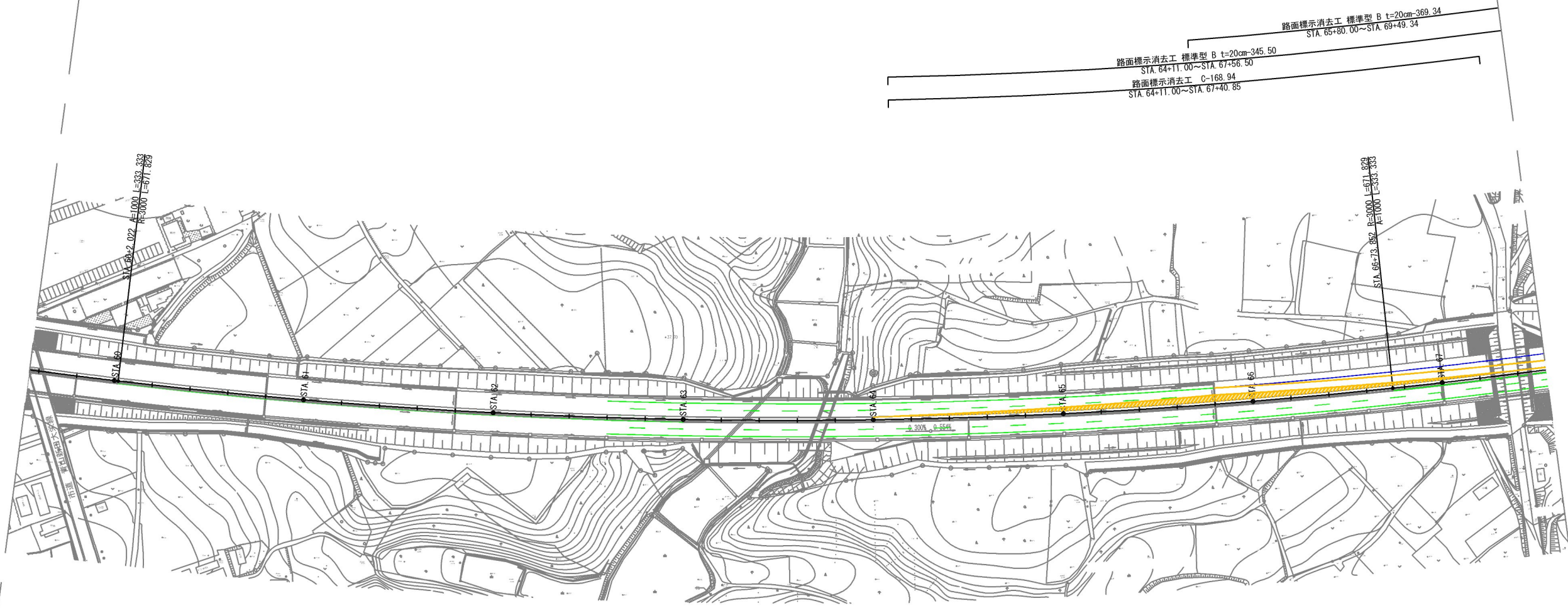


首都圏中央連絡自動車道 神崎大栄舗装工事			
図面の種類	下総IC～大栄JCT 路面標示工 施工ステップ図(ステップ1) (4/6)		
縮 尺	1:2,500	図面番号	／
設計会社名	株式会社 C P C		
施工会社名			
事務所名	東日本高速道路株式会社 関東支所 つくば工事事務所		



凡 例	
—	新設路面標示
—	既設路面標示
—	施工済路面標示
—	路面標示消去

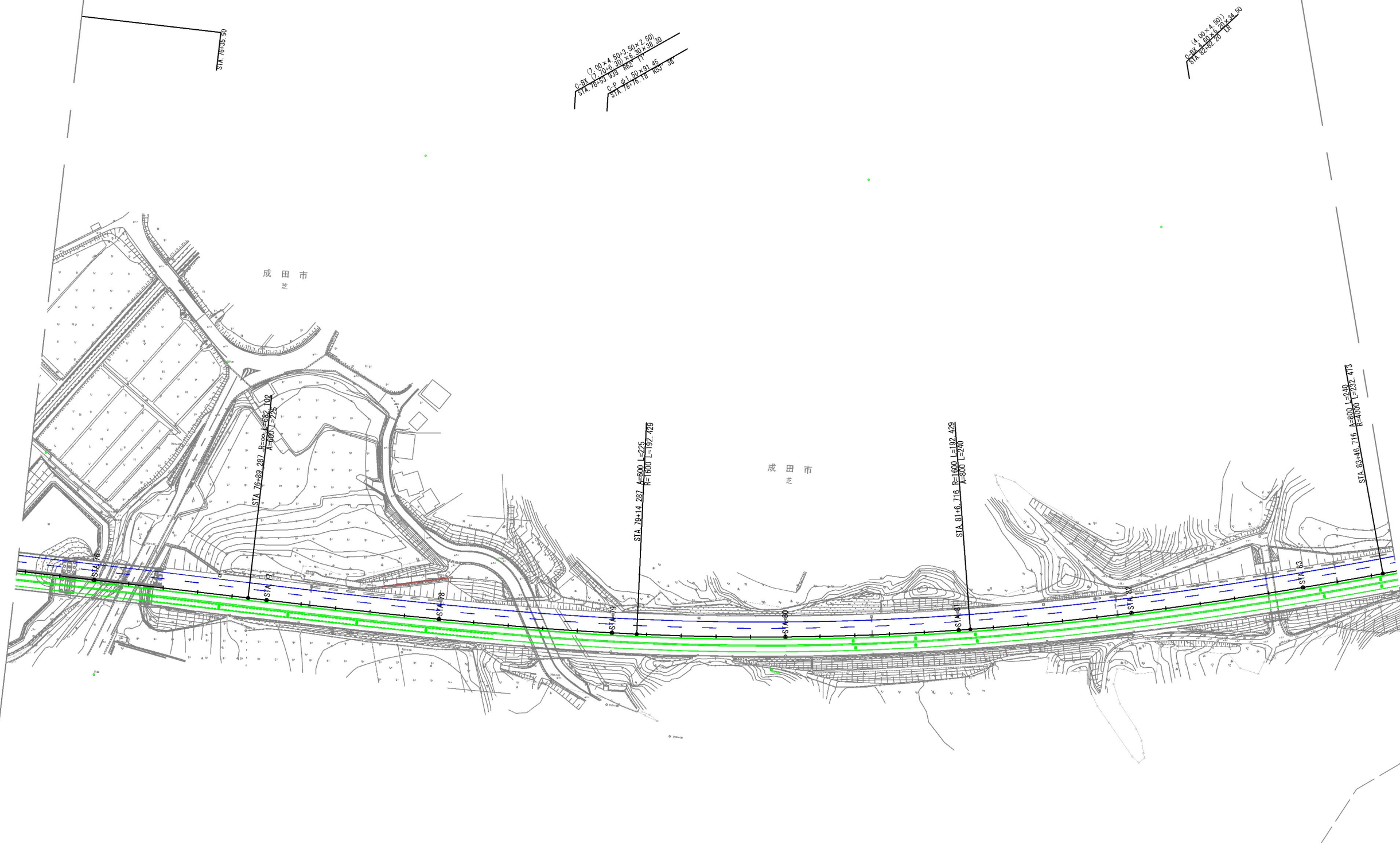
首都圏中央連絡自動車道 神崎大栄舗装工事			
図面の種類	下総IC～大栄JCT 路面標示工 施工ステップ図(ステップ1)(5/6)		
	縮 尺	1:2,500	図面番号 /
設計会社名	株式会社 CPC		
施工会社名			
事務所名	東日本高速道路株式会社 関東支社 つくば工事事務所		



凡 例

—	新設路面標示
—	既設路面標示
—	施工済路面標示
—	路面標示消去

首都圏中央連絡自動車道 神崎大栄舗装工事			
図面の種類	下総IC～大栄JCT 路面標示工		
	施工ステップ図（ステップ2）（夜間施工）（1/6）		
縮 尺	1:2,500	図面番号	/
設計会社名	株式会社 CPC		
施工会社名			
事務所名	東日本高速道路株式会社 関東支社 つくば工事事務所		



凡 例	
—	新設路面標示
—	既設路面標示
—	施工済路面標示
—	路面標示消去

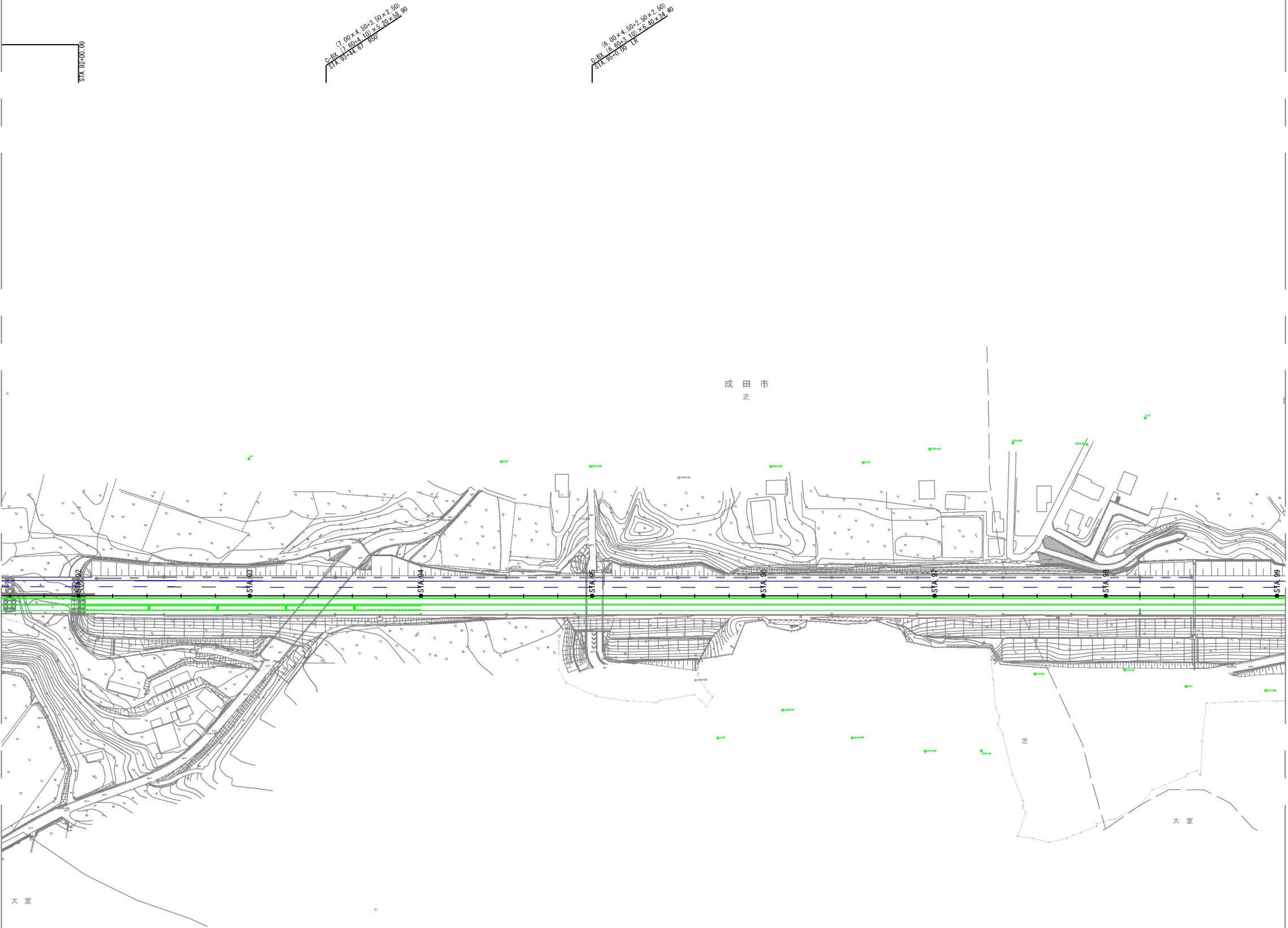
首都圏中央連絡自動車道 神崎大栄舗装工事			
下総IC～大栄JCT 路面標示工 施工ステップ図（ステップ2）（夜間施工）（3/6）			
縮 尺	1:2,500	図面番号	/
設計会社名	株式会社 CPC		
施工会社名			
事務所名	東日本高速道路株式会社 関東支社 つくば工事事務所		



凡 例

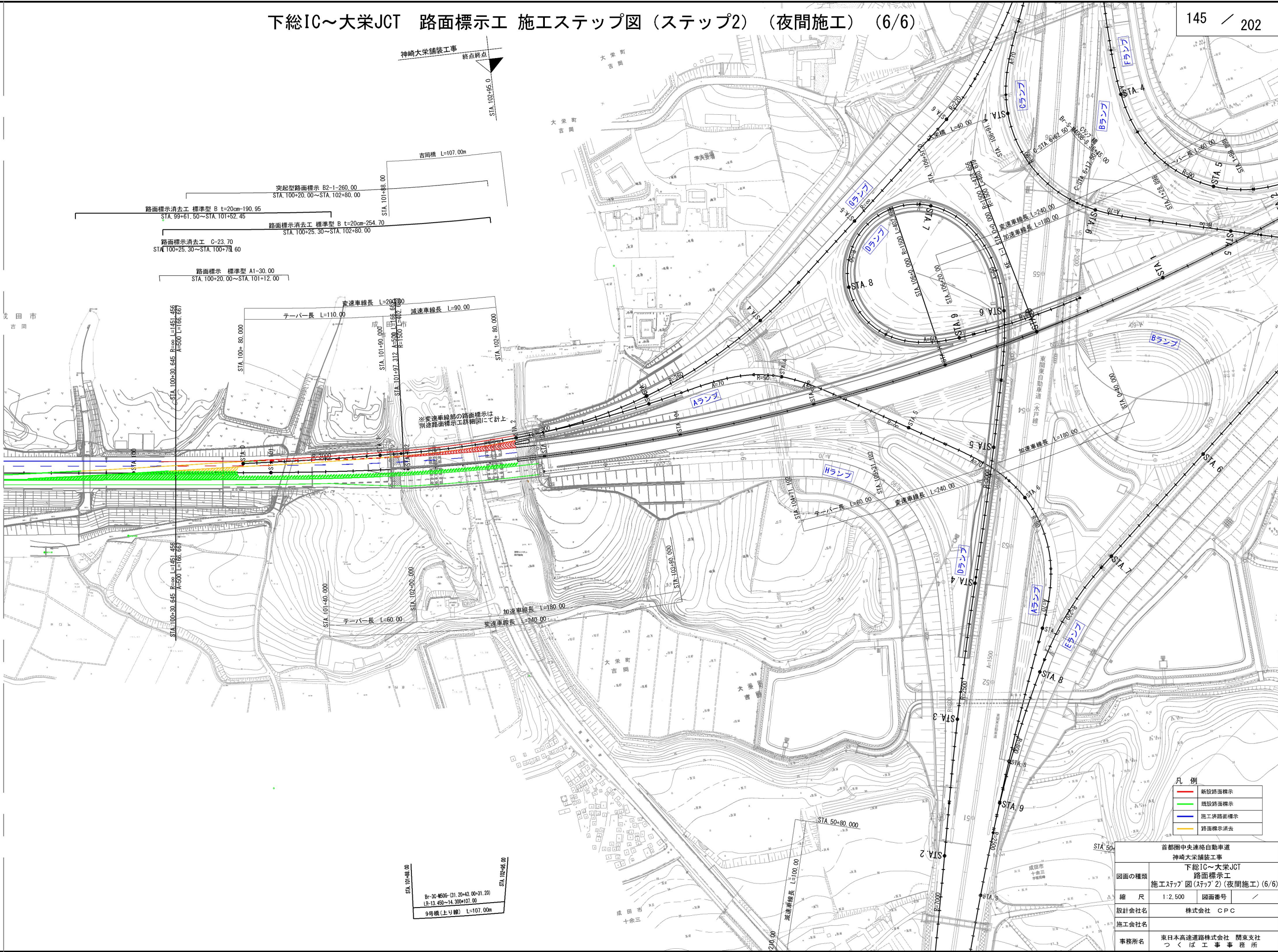
—	新設路面標示
—	既設路面標示
—	施工済路面標示
—	路面標示消去

首都圏中央連絡自動車道 神崎大栄舗装工事			
図面の種類	下総IC～大栄JCT 路面標示工		
	施工ステップ図（ステップ2）（夜間施工）（4/6）		
縮 尺	1:2,500	図面番号	/
設計会社名	株式会社 CPC		
施工会社名			
事務所名	東日本高速道路株式会社 関東支社 つくば工事事務所		



凡 例	
—	新設路面標示
—	既設路面標示
—	施工済路面標示
—	路面標示消去

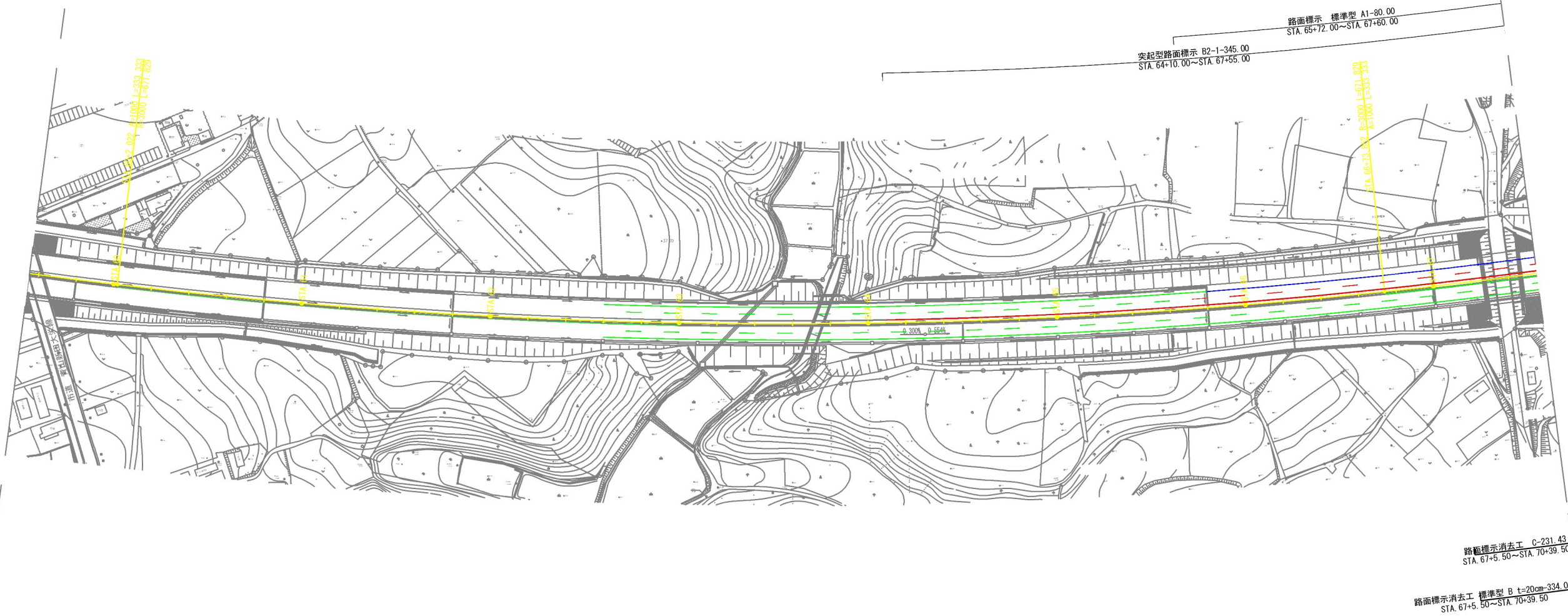
首都圏中央連絡自動車道 神崎大栄舗装工事			
図面の種類	下総IC～大栄JCT 路面標示工		
	施工ステップ図（ステップ2）（夜間施工）（5/6）		
縮 尺	1:2,500	図面番号	/
設計会社名	株式会社 CPC		
施工会社名			
事務所名	東日本高速道路株式会社 関東支社 つくば工事事務所		



凡 例

■	新設路面標示
■	既設路面標示
■	施工済路面標示
■	路面標示消去

首都圏中央連絡自動車道 神崎大栄舗装工事			
図面の種類	下総IC～大栄JCT 路面標示工 施工ステップ図（ステップ2）（夜間施工）（6/6）		
縮 尺	1:2,500	図面番号	／
設計会社名	株式会社 CPC		
施工会社名	東日本高速道路株式会社 関東支社		
事務所名	つくば工事事務所		

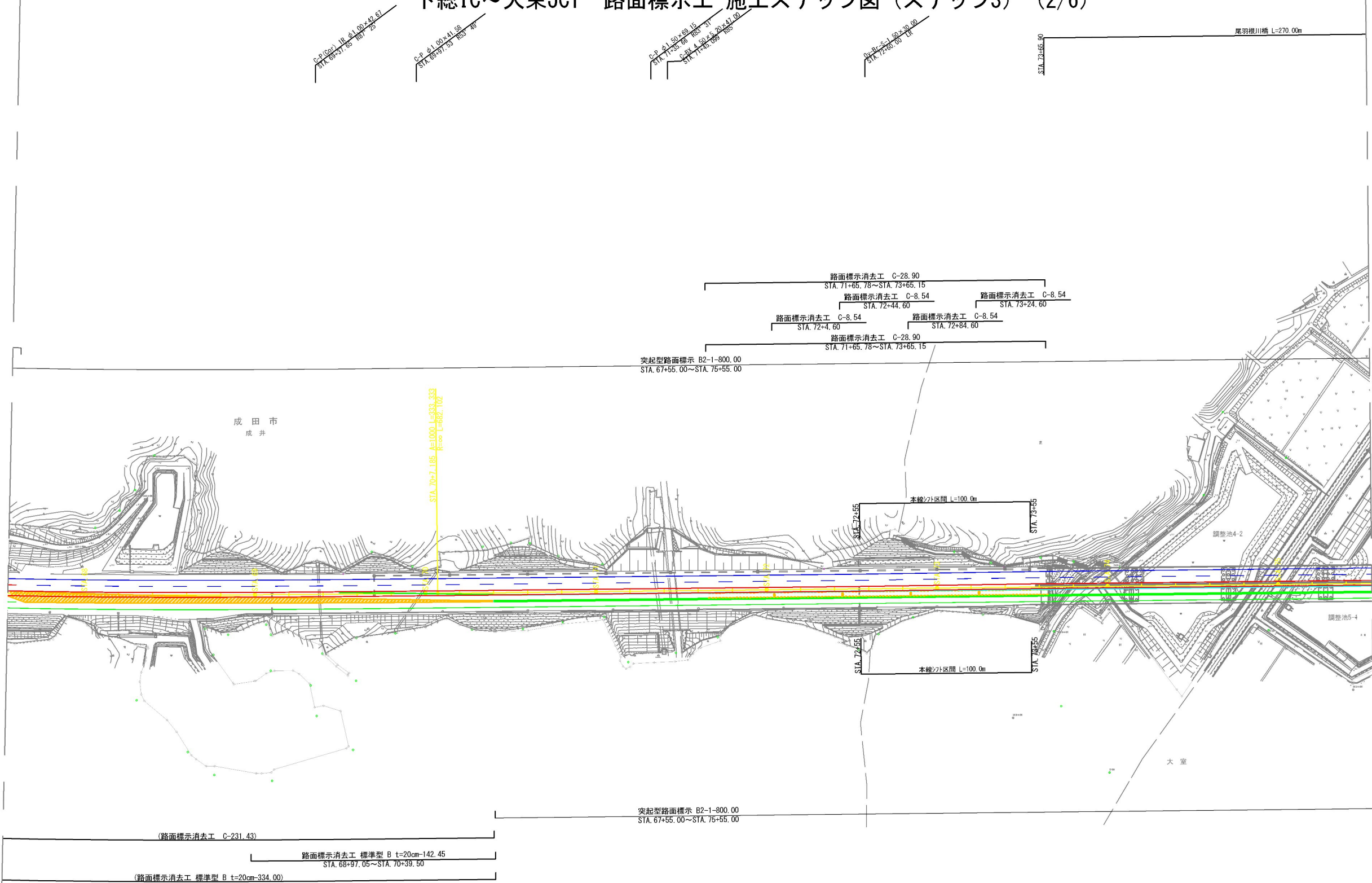


凡 例

—	新設路面標示
—	既設路面標示
—	施工済路面標示
—	路面標示消去

首都圏中央連絡自動車道 神崎大栄舗装工事			
下総IC～大栄JCT 路面標示工 施工ステップ図(ステップ3)(1/6)			
図面の種類	縮 尺	図面番号	／
設計会社名	株式会社 CPC		
施工会社名			
事務所名	東日本高速道路株式会社 関東支社 つくば工務所		

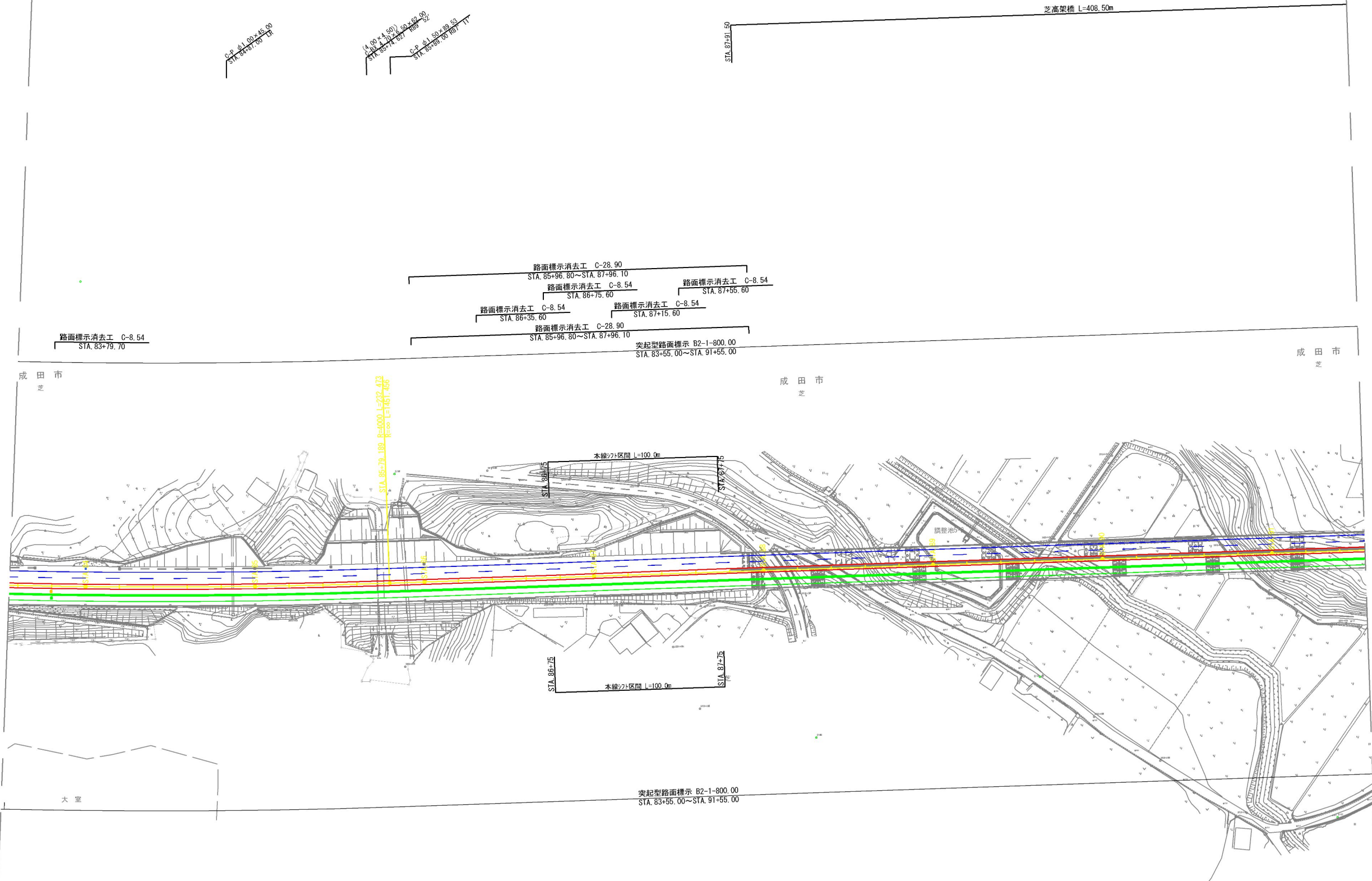
下総IC～大栄JCT 路面標示工 施工ステップ図 (ステップ3) (2/6)



凡 例	
—	新設路面標示
—	既設路面標示
—	施工済路面標示
—	路面標示消去

首都圏中央連絡自動車道 神崎大栄舗装工事			
図面の種類	下総IC～大栄JCT 路面標示工 施工ステップ図(ステップ3) (2/6)		
	縮 尺	1:2,500	図面番号 /
設計会社名	株式会社 CPC		
施工会社名			
事務所名	東日本高速道路株式会社 関東支社 つくば工事事務所		

下総IC～大栄JCT 路面標示工 施工ステップ図 (ステップ3) (4/6)



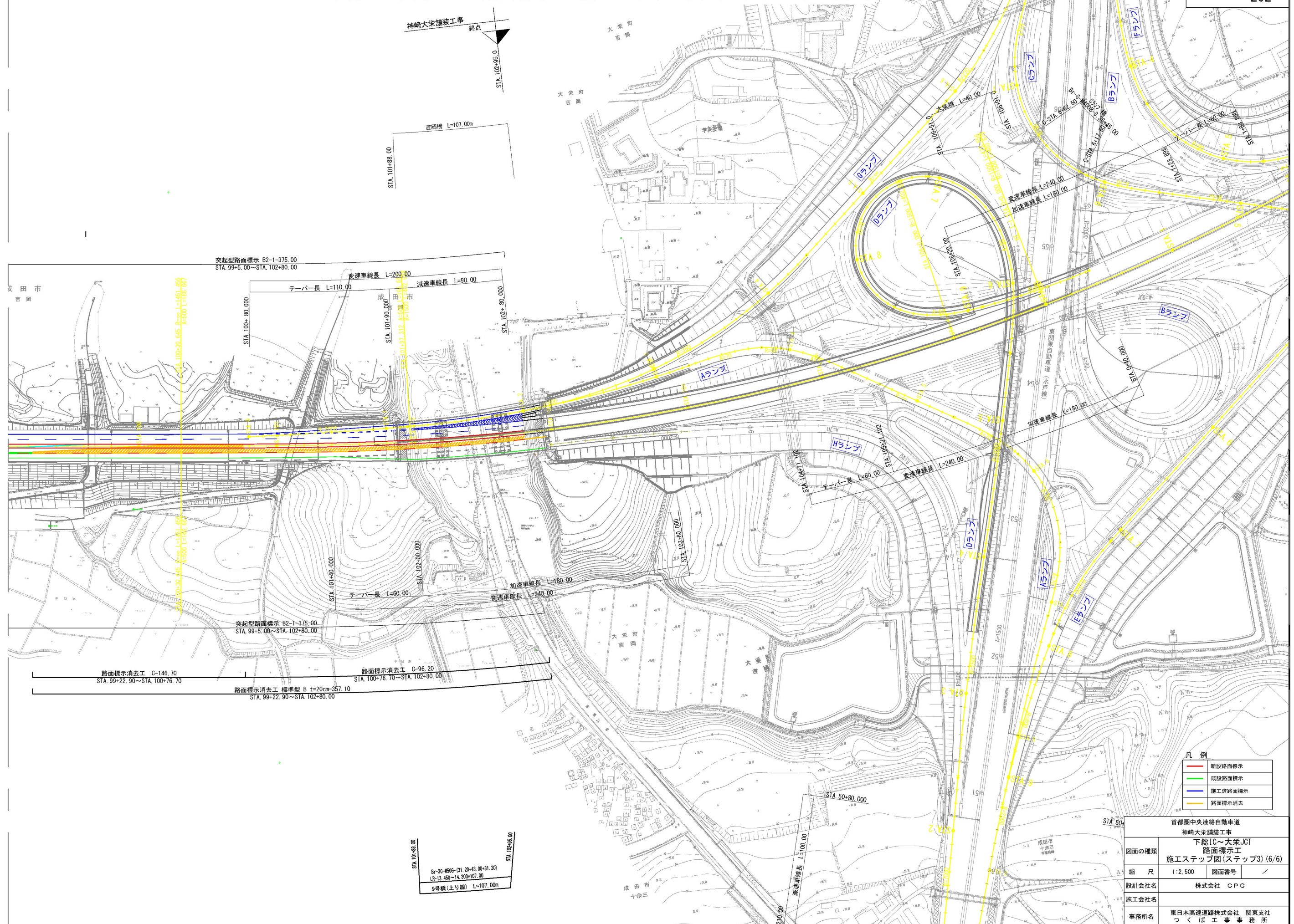
凡 例	
—	新設路面標示
—	既設路面標示
—	施工済路面標示
—	路面標示消去

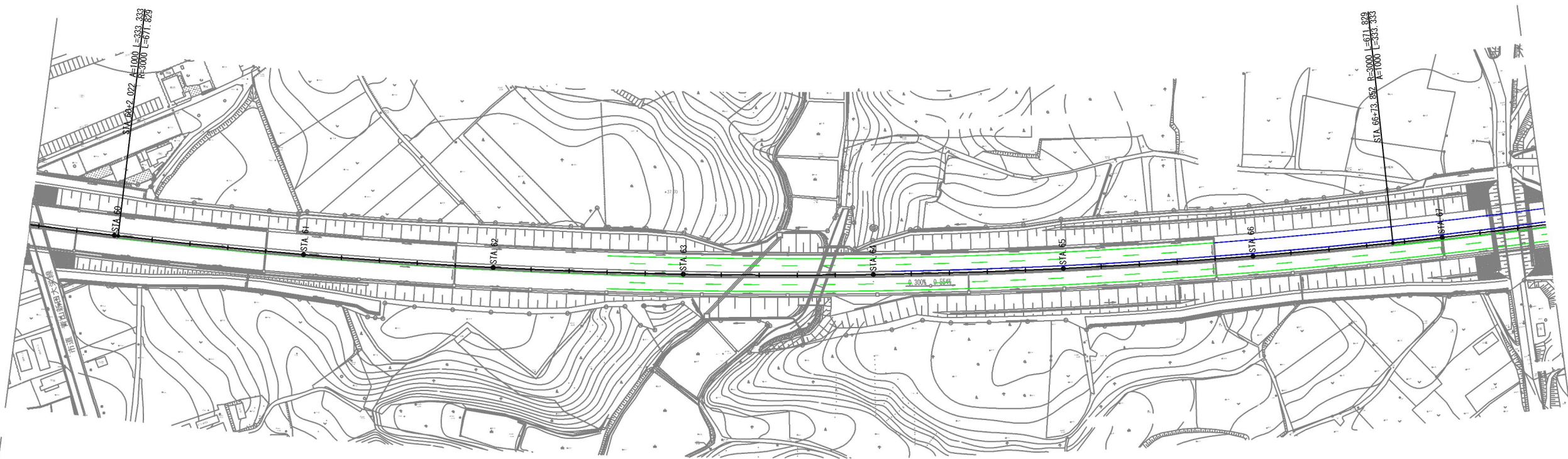
首都圏中央連絡自動車道 神崎大栄舗装工事			
下総IC～大栄JCT 路面標示工 施工ステップ図 (ステップ3) (4/6)			
図面の種類	縮 尺	図面番号	／
設計会社名	1:2,500	図面番号	／
施工会社名	株式会社 CPC		
事務所名	東日本高速道路株式会社 関東支社 つくば工務所		

150 / 202



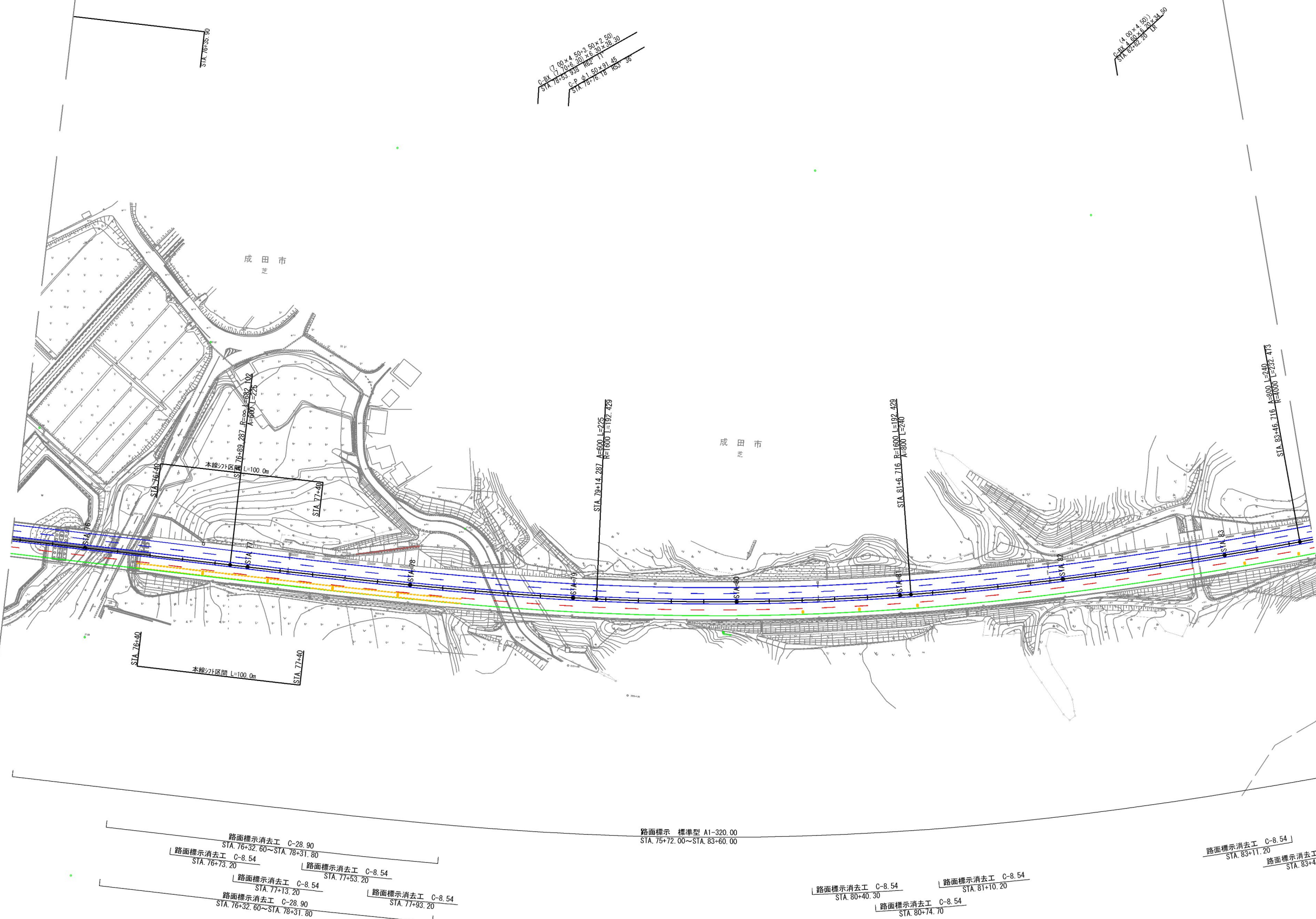
首都圏中央連絡自動車道 神崎大栄舗装工事			
図面の種類	下級1C～大栄JCT 路面標示工 施工ステップ図(ステップ3)(5/6)		
縮 尺	1:2,500	図面番号	／
設計会社名	株式会社 C P C		
施工会社名			
事務所名	東日本高速道路株式会社 関東支社 つくば工務所		





凡 例	
—	新設路面標示
—	既設路面標示
—	施工済路面標示
—	路面標示消去

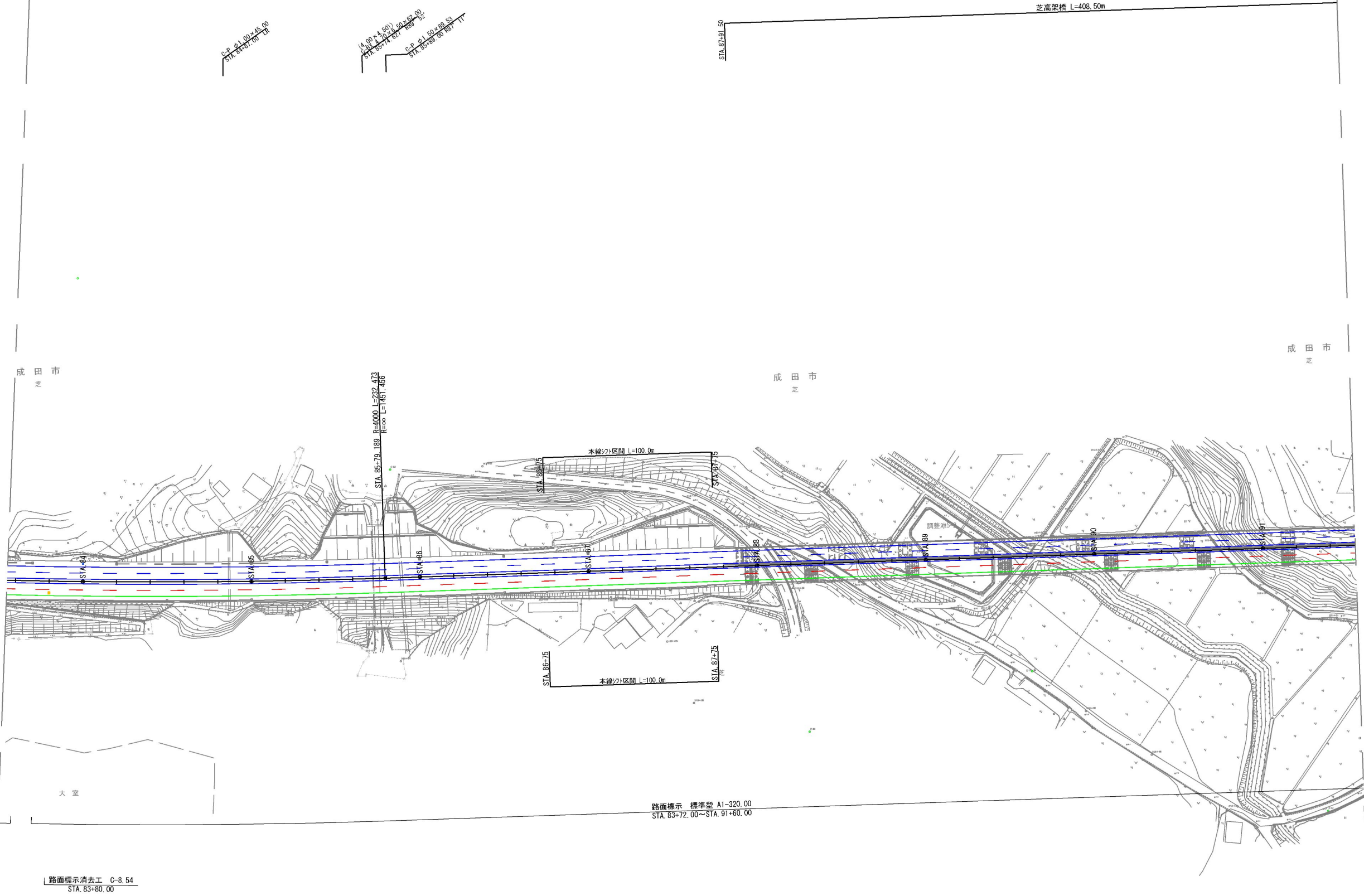
首都圏中央連絡自動車道 神崎大栄舗装工事			
下総IC～大栄JCT 路面標示工 施工ステップ図(ステップ4) (1/6)			
図面の種類	縮 尺	図面番号	／
設計会社名	1:2,500	図面番号	／
施工会社名	株式会社 CPC		
事務所名	東日本高速道路株式会社 関東支社 つくば工務事務所		



凡 例

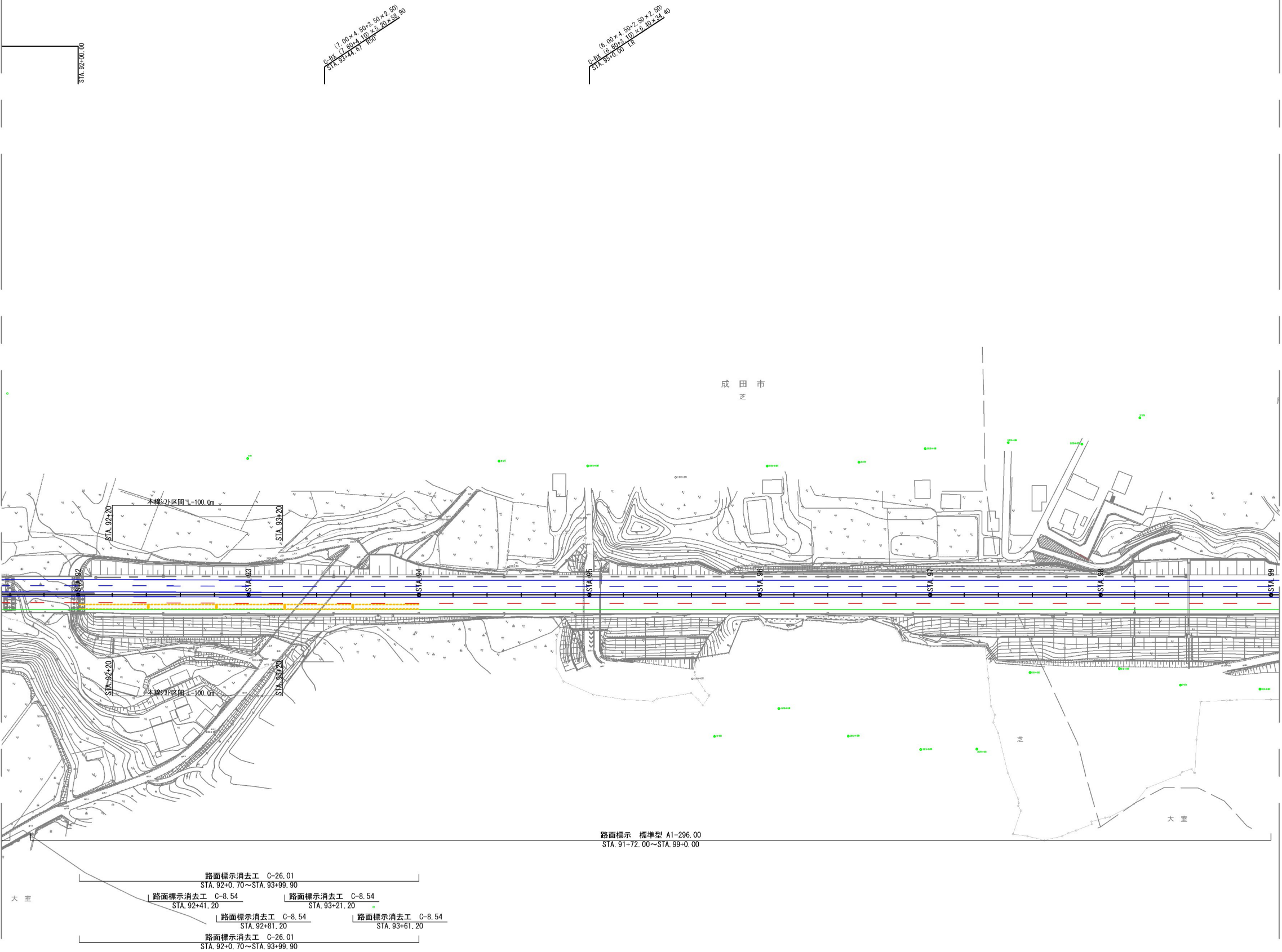
—	新設路面標示
—	既設路面標示
—	施工消路面標示
—	路面標示消去

首都圏中央連絡自動車道 神崎大栄舗装工事			
下総IC～大栄JCT 路面標示工 施工ステップ図(ステップ4)(3/6)			
図面の種類	縮 尺	図面番号	／
設計会社名	株式会社	CPC	
施工会社名			
事務所名	東日本高速道路株式会社 関東支社 つくば工務事務所		



凡 例	
—	新設路面標示
—	既設路面標示
—	施工済路面標示
—	路面標示消去

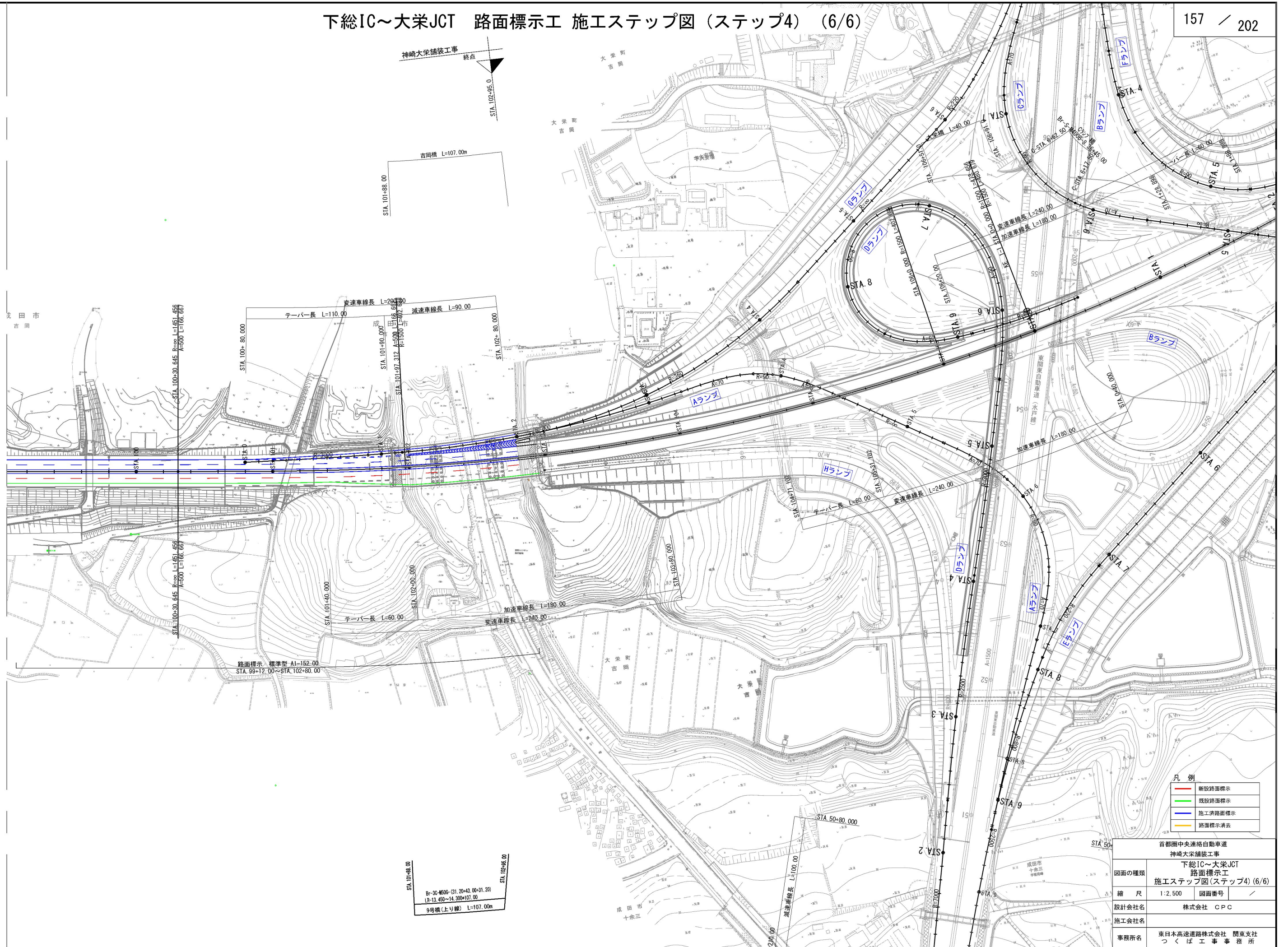
首都圏中央連絡自動車道 神崎大栄舗装工事			
下総IC～大栄JCT 路面標示工 施工ステップ図 (ステップ4) (4/6)			
図面の種類	縮 尺	図面番号	／
設計会社名	1:2,500	図面番号	／
施工会社名	株式会社 CPC		
事務所名	東日本高速道路株式会社 関東支社 つくば工務所		



凡 例	
—	新設路面標示
—	既設路面標示
—	施工済路面標示
—	路面標示消去

首都圏中央連絡自動車道 神崎大栄舗装工事			
図面の種類	下総IC～大栄JCT 路面標示工 施工ステップ図(ステップ4)(5/6)		
	縮 尺	1:2,500	図面番号 /
設計会社名	株式会社 CPC		
施工会社名			
事務所名	東日本高速道路株式会社 関東支社 つくば工事事務所		

下総IC～大栄JCT 路面標示工 施工ステップ図 (ステップ4) (6/6)



凡 例	
—	新設路面標示
—	既設路面標示
—	施工済路面標示
—	路面標示消去

首都圏中央連絡自動車道 神崎大栄舗装工事	
下総IC～大栄JCT 路面標示工 施工ステップ図(ステップ4) (6/6)	
図面の種類	縮 尺 1:2,500 図面番号 /
設計会社名	株式会社 CPC
施工会社名	東日本高速道路株式会社 関東支社 つくば工事事務所
事務所名	

STA. 101+48.00	STA. 102+45.00
Br-30-4506 (31.20+43.00+31.20) R-13.450~14.300+107.00 9号橋(上り線) L=107.00m	

路面標示 標準型 A1-152.00
STA. 99+12.00~STA. 102+80.00